

Animations pédagogiques disciplinaires LVE

Allemand – Anglais – Chinois – Espagnol – Hébreu – Italien – Japonais – Russe

POUR L'ÉCOLE
DE LA CONFIANCE



RÉGION ACADÉMIQUE
ÎLE-DE-FRANCE

MINISTÈRE
DE L'ÉDUCATION NATIONALE
ET DE LA JEUNESSE
MINISTÈRE
DE L'ENSEIGNEMENT SUPÉRIEUR,
DE LA RECHERCHE
ET DE L'INNOVATION



PRINCIPES GENERAUX : Bac -3 / Bac +3

Rentrée 2018

Programmes de
seconde

Rentrée 2019

Programmes du
cycle terminal
(tronc commun)

Programme de
première de
spécialité LLCE

→ **épreuves de
première**

Rentrée 2020

Programmes du
cycle terminale
(tronc commun)

Programme de
terminale de
spécialité LLCE

→ **épreuves de
terminale**

2021

1^e session
baccalauréat
rénové

Objectifs

Projet
d'orientation

Réussite dans
le supérieur

UNE NOUVELLE SECONDE en 2018-2019

- Suppression des enseignements d'exploration
- Intégration des SES dans les enseignements communs
- Création de l'enseignement de « sciences numériques et technologie »
- Des enseignements optionnels au choix
- Accompagnement personnalisé au besoin
- Accompagnement au choix de l'orientation dès 2018

Seconde	Grille 2018	Grille 2019
<u>Enseignements communs</u>		
Français	4	4
Histoire - Géographie	3	3
Langues vivantes A et B	5,5	5,5
Mathématiques	4	4
Physique-chimie	3	3
Sciences de la vie et de la Terre (SVT)	1,5	1,5
Education physique et sportive	2	2
Enseignement moral et civique	0,5	18h /an
SES		1,5
Sciences numériques et technologie		1,5
	23,5	26,5
<u>Enseignements d'exploration</u>		
	3	
<u>Enseignements optionnels</u>		
Enseignement général au choix		3
Enseignement technologique au choix		1,5
<u>Accompagnement personnalisé</u>		
	2	au besoin
<u>Accompagnement au choix orientation</u>		
		54h / an max
	28,5	26,5
<u>Enveloppe horaire complémentaire</u>		
	10,5	12
<u>Dotation par division</u>		
	39	38,5

UNE NOUVELLE PREMIERE (générale) en 2019-2020

- Création d'un « enseignement scientifique » dans les enseignements communs
- Des enseignements optionnels au choix
- Accompagnement personnalisé au besoin
- Accompagnement au choix de l'orientation
- 3 enseignements de spécialité (3 x 4h)

Première	Grille 2018			Grille 2019
	ES	L	S	
Enseignements communs				
Français	4	4	4	4
Histoire - Géographie				3
Langues vivantes A et B	4,5	4,5	4,5	4,5
Education physique et sportive	2	2	2	2
Enseignement moral et civique	0,5	0,5	0,5	18h / an
Accompagnement personnalisé	2	2	2	au besoin
TPE	1	1	1	
Enseignement scientifique				2
	14	14	14	16
Enseignements spécifiques				
SES	5			
Littérature		4		
Mathématiques	3		4	
Physique-chimie	1,5	1,5	3	
Sciences de la vie et de la Terre (SVT)			3	
Histoire - Géographie	4	4	2,5	
Enseignement au choix		3		
Enseignements de spécialité				
				12
	13,5	12,5	12,5	12
Enseignements optionnels				
	3	3	3	3
Accompagnement au choix orientation				54h / an max
Enveloppe horaire complémentaire	7	7	9	8
Dotation par division	34,5	33,5	35,5	36
Surcoût plus de groupes que de div	1,3	1,3	1,3	
Dotation par division	35,8	34,8	36,8	4

UNE NOUVELLE TERMINALE (générale) en 2020-2021

- Création d'un « enseignement scientifique » dans les enseignements communs
- Des enseignements optionnels au choix
- Acc^t Perso au besoin
- Accompagnement au choix de l'orientation
- 2 enseignements de spécialité (2 x 6h)

Terminale	Grille 2018			Grille 2019
	ES	L	S	
Enseignements communs				
Philosophie				4
Histoire - Géographie				3
Langues vivantes A et B	4	4	4	4
Education physique et sportive	2	2	2	2
Enseignement moral et civique	0,5	0,5	0,5	18h /an
Accompagnement personnalisé	2	2	2	au besoin
Enseignement scientifique				2
	8,5	8,5	8,5	15,5
Enseignements spécifiques				
Philosophie	4	8	3	
SES	5			
Littérature		3,5		
Mathématiques	4		6	
Physique-chimie			5	
Sciences de la vie et de la Terre (SVT)			3,5	
Histoire - Géographie	4	4	2	
Enseignement au choix	1,5	3	2	
Enseignements de spécialité				12
	18,5	18,5	21,5	12
Enseignements optionnels	3	3	3	3
				3
Accompagnement au choix orientation				54h an max
Enveloppe horaire complémentaire	6	6	10	8
Dotation par division	33	33	40	35,5
Surcoût plus de groupes que de div	1,7	1,7	1,7	
Dotation par division	34,7	34,7	41,7	5

ORGANISATION et VOLUMES HORAIRES - LVE

VOIE GENERALE - synthèse

	Seconde	Première	Terminale
Enseignements communs Langues vivantes A et B	5,5	4,5	4
Enseignement optionnel Langue vivante C	3	3	3
Enseignement de spécialité LVA ou B		4	6

L'horaire de l'enseignement de spécialité **ne peut pas être partagé** entre 2 LVE

ENSEIGNEMENTS de SPECIALITE

- Humanités, littérature et philosophie
- **Langues, littératures et cultures étrangères et régionales (anglais, allemand, espagnol, italien et langues régionales)**
- Histoire géographie, géopolitique et sciences politiques
- Sciences économiques et sociales
- Mathématiques
- Physique-chimie
- Sciences de la vie et de la Terre
- Arts (arts plastiques, cinéma-audiovisuel, danse, théâtre, histoire des arts, musique, arts du cirque)
- Littérature et langues et cultures de l'antiquité
- Numérique et sciences informatiques
- Sciences de l'ingénieur

VOIE GENERALE – spécialité LLCER

	Horaires	Niveau visé	Thématiques	Axes d'études	Œuvres intégrales
Première	4 heures	B2	2	3 ou 4 par thématique	2
Terminale	6 heures	C1	3		2
			Thématiques et axes définis par LVE Littérature / arts / histoire des idées		Programme de lecture Liste limitative (note de service)

Constitution progressive du dossier personnel de l'élève

LLCER : OBJECTIFS et METHODES

Travail de la langue
Objets littéraires et culturels

Écrit et oral
Activités langagières

Approfondissement connaissances et compétences

Perspective historique
Repères structurants

Argumentation
Préciser / Expliciter / Convaincre

Approche actionnelle
Démarche de projet

Variété des supports

Outils numériques

ORGANISATION et VOLUMES HORAIRES

VOIE TECHNOLOGIQUE

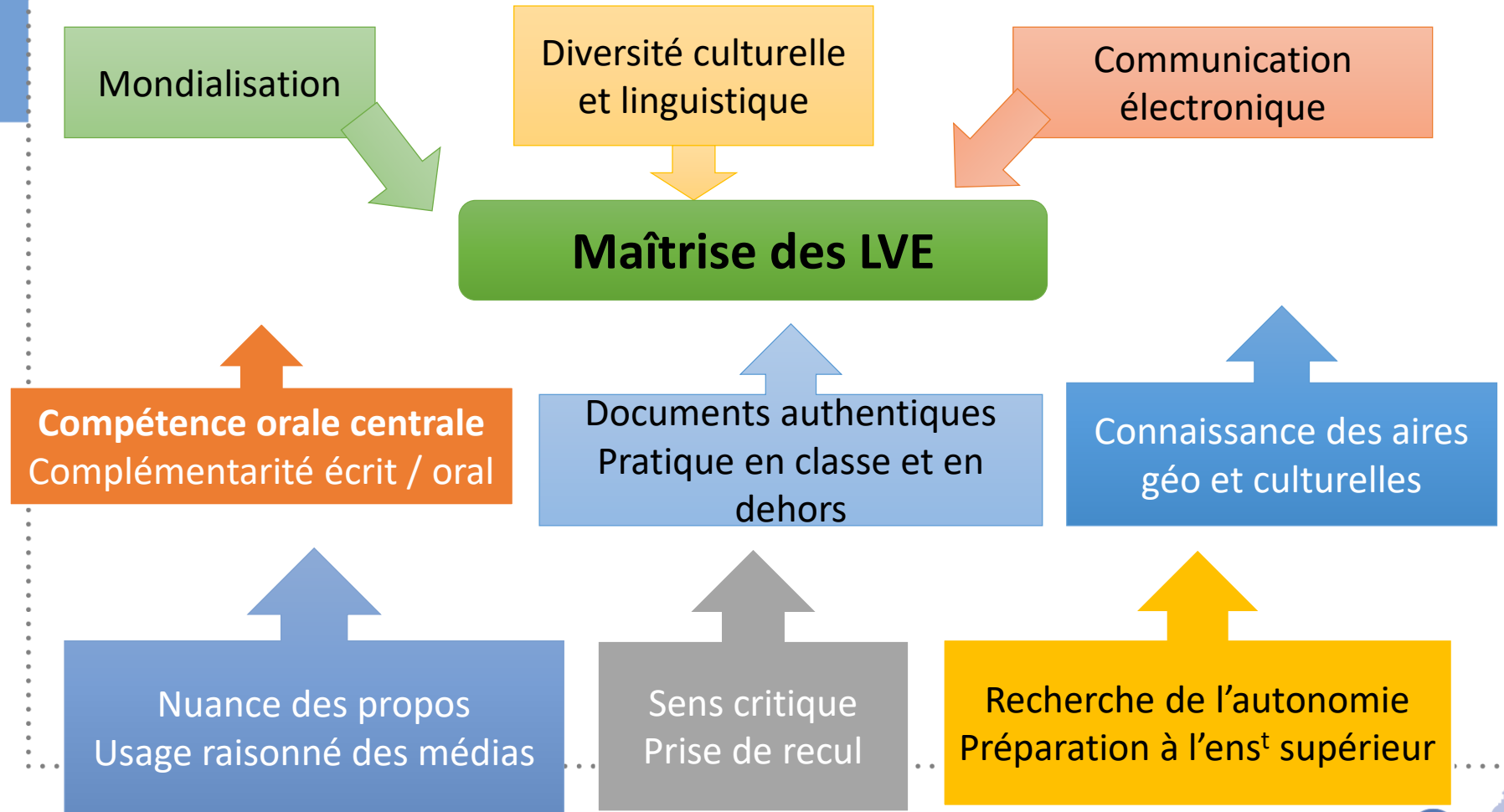
- Maintien des séries
- Un tronc commun de 6 enseignements
- Enseignements de spécialité :
 - 3 en Première
 - 2 en Terminale pour toutes les séries

Horaires globalisés LVA et B.
L'heure d'ETLV est attribuée au professeur de LVA.

	enseignement	Volume horaire 1 ^e et terminale
Tronc commun	Français	3h (en 1 ^e seulement)
	Philosophie	2h (en terminale seulement)
	Histoire-géographie	1h30
	EMC	18h/an
	LVA et LVB + enseignement technologique en LVA	4h dont 1h d'ETLV
	EPS	2
	mathématiques	3
Enseign ^t optionnel	LVC seulement pour la série STHR	3

PROGRAMMES 2nde / Cycle terminal

PREAMBULE



ETUDE DE LA LANGUE - NIVEAUX VISES

	Seconde	Première	Terminale
LVA	B1		B2
LVB	A2		B1
LVC	A2		B1
LLCE		B2	C1

	Rappel collège (Fin Cycle 4)
LV1	A2 dans 5 activités langagières / B1 dans plusieurs activités langagières
LV2	A2 dans au moins 2 activités langagières

Lexique et grammaire

à partir de
documents
authentiques
et en lien avec
contexte
d'utilisation

**Approche raisonnée des
constituants de la langue**

**Lexique / grammaire /
phonologie / orthographe**

**Approche positive et
constructive de l'erreur**

Lexique

Étude en contexte

Enrichissement, appropriation,
réutilisation

Mise en réseau

Domaines : description, explication,
narration, argumentation.

Fixation orthographe et
prononciation

Mémorisation à la maison

LA LANGUE

Grammaire

Complexification
Perfectionnement
Autonomie

Phonologie

Articulation / prosodie /
intelligibilité
Travailler et évaluer régulièrement
Son / sens / graphie / phonie

Descripteurs phonologie – CECRL 2018

A2	Prononciation assez claire mais répétitions parfois nécessaires . Encore forte influence de la langue parlée et nécessité de médiation . Mots familiers prononcés clairement.
B1	Prononciation en générale intelligible . Intonation et accentuation des énoncés presque corrects. Influence de la langue parlée sur accent et compréhension.
B2	Intonation correcte en général. Accent et articulation des sons isolés clairs. Influence de la langue parlée sur l'accent mais peu d'impact sur la compréhensibilité .
C1	Bonne maîtrise de la phonologie et toujours intelligible. Bonne articulation de presque tous les sons . Accent perceptible mais n'affecte pas compréhension.

Maîtrise de l'écriture



Orthographe ou
graphie correctes

Ponctuation

(Re)copie

Mise en page



Entraînements réguliers

Exigence qualitative à
maintenir quel que soit le
type de discours

Apprentissage des règles

Distinction exécution
graphique et d'expression
écrite

ACTIVITES LANGAGIERES et leur EVALUATION

Nouveau !

[Volume complémentaire du CECRL](#) (lien direct)

Nouveaux descripteurs

Descripteurs affinés

Tous les liens sur [la page interlangues](#) de l'académie de Paris



Activités de réception

Supports variés

Démarche progressive d'entraînement
vs
Évaluation / vérification



Construction individuelle et collective du sens

**Ecouter / Lire
ET / POUR
Comprendre / Agir**

Apprentissage explicite de stratégies



Compétence plurilingue

Guider → l'implicite, la mise en relation, l'inférence

Activités de production



Tâches variées et contextualisées,
réelles ou fictives



Stratégies

Utilisation du brouillon et
des pairs

Entraîner et apprendre
à rédiger et à parler

paraphrase,
écriture créative

Familiarisation avec
différents types de discours

De la compréhension
vers l'expression

Entraînements variés et
progressifs (longueur, complexité,
sous-compétence précise)

Interaction

Orale ou écrite

Situations
authentiques
variées



Entraide et
coopération

Motiver l'échange
à tout moment en
cours

reformuler

Simplifier /
complexifier

Donner un
exemple

expliciter



Médiation



Savoir-être

- Adapter son discours
- Collaborer
- Mise en œuvre de compétences interculturelles

Élève médiateur

Synthèse

- Prise de notes
- Paraphrase
- Identification et explicitation de repères culturels
- Traduction

Médiation

Quelques descripteurs du CECRL

Médiation générale

B2	Peut établir un climat favorable à l'échange d'idées et faciliter la discussion sur des questions sensibles , indiquer son appréciation des différents points de vue , inciter les personnes à examiner les problèmes et adapter sa façon de s'exprimer de façon judicieuse .
	Peut travailler en collaboration avec des personnes issues de milieux différents , créer une ambiance positive en offrant son soutien , poser des questions afin de cerner les objectifs communs , comparer les choix permettant de les atteindre et expliquer ses propositions pour les prochaines étapes.
B1	Peut établir une collaboration avec des personnes d'autres milieux , montrer de l'intérêt et de l'empathie en posant des questions simples et en y répondant, formuler et répondre à des suggestions, demander si les participants sont d'accord , et proposer d'autres choix.
	Peut présenter des personnes de différents milieux , montrer qu'il a conscience que certaines questions peuvent être perçues différemment et inviter d'autres personnes à apporter leur expertise et leur expérience .
A2	Peut transmettre des informations pertinentes présentes dans des textes informatifs bien structurés, courts et simples, à condition qu'elles portent sur des sujets concrets, familiers et soient formulées en langue courante et simple.
	Peut utiliser des mots simples pour demander à quelqu'un d'expliquer quelque chose .

FORMATION CULTURELLE ET INTERCULTURELLE

Communication entre locuteurs différentes cultures

Dépasser stéréotypes

Formation citoyenne

Communication et culture

Apprendre les LV
=
Apprendre le monde

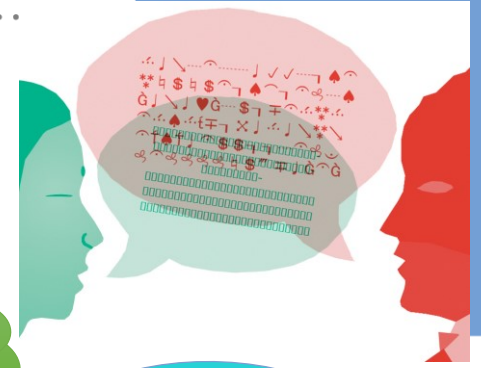
Se décentrer

Connaissances culturelles et historiques

Se préparer à mobilité et situations de voyage

Développer empathie et relation interculturelle

Percevoir spécificités culturelles et diversité



EVALUATION

- **Quoi ?**
 - Savoirs linguistiques, phonologiques, ...
 - Compétences dans les différentes activités langagières
- **Comment ?**
 - Régulièrement
 - De manière critériée, en lien avec les enseignements
 - En prenant appui sur les critères du CECRL
 - De manière variable selon les objectifs
 - De manière explicite : critères de réussite connus, explicités
- **Point de vigilance**
 - Consacrer davantage de temps aux entraînements
 - Evaluer ce qui a été enseigné
 - Apporter des commentaires positifs (savoirs, compétences) et des conseils pour progresser

Thématiques

Seconde	Cycle terminal
L'art de vivre ensemble	Gestes fondateurs et mondes en mouvement

Rappel

Cycle 4	Langage Ecole et société Voyages et migrations Rencontres avec d'autres cultures
Cycle 3	La personne et la vie quotidienne. Des repères géographiques, historiques et culturels des villes, pays et régions dont on étudie la langue. L'imaginaire
Cycle 2	L'enfant, la classe, l'univers enfantin

Axes

Seconde	Cycle terminal
L'art de vivre ensemble	Gestes fondateurs et mondes en mouvement
Vivre entre générations	Identités et échanges
Les univers professionnels, le monde du travail	Espace privé et espace public
Le village, le quartier, la ville	Art et pouvoir
Représentation de soi, rapport à autrui	Citoyenneté et mondes virtuels
Sports et société	Fictions et réalités
La création et le rapport aux arts	Innovations scientifiques et responsabilité
Sauver la planète, penser les futurs possibles	Diversité et inclusion
Le passé dans le présent	Territoire et mémoire

Séquences d'apprentissage

au moins 6 axes par an
SECONDE
1 à 3 séquences par axe
Cycle terminal
1 à 2 séquences par axe
travail interlangues sur 1 séquence

Séquences
brèves

Approche actionnelle
Intégration des objectifs
des programmes

Entrée par le culturel
Problématique
Tâche finale / Projet de
fin de séquence
Définition des objectifs
Retroplanning

ORGANISATION DE L'ENSEIGNEMENT

**Augmenter
temps
d'exposition à
la LVE**

Documents

Outils et
ressources
numériques

Mobilités

Initiatives diverses

Lectures suivies,
ateliers littéraires,
etc.

Scénarios
pédagogiques

Productions
écrites et orales

Place du numérique

Mise en relation
d'interlocuteurs

Différenciation
pédagogique

Richesse des
ressources

Renforcement
des
compétences

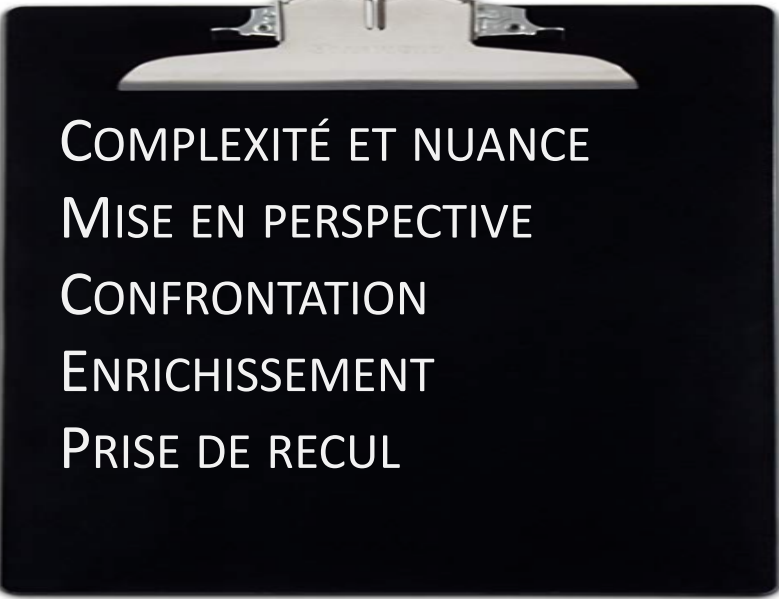
Outils numériques

Possibilités de
pratique de la LVE

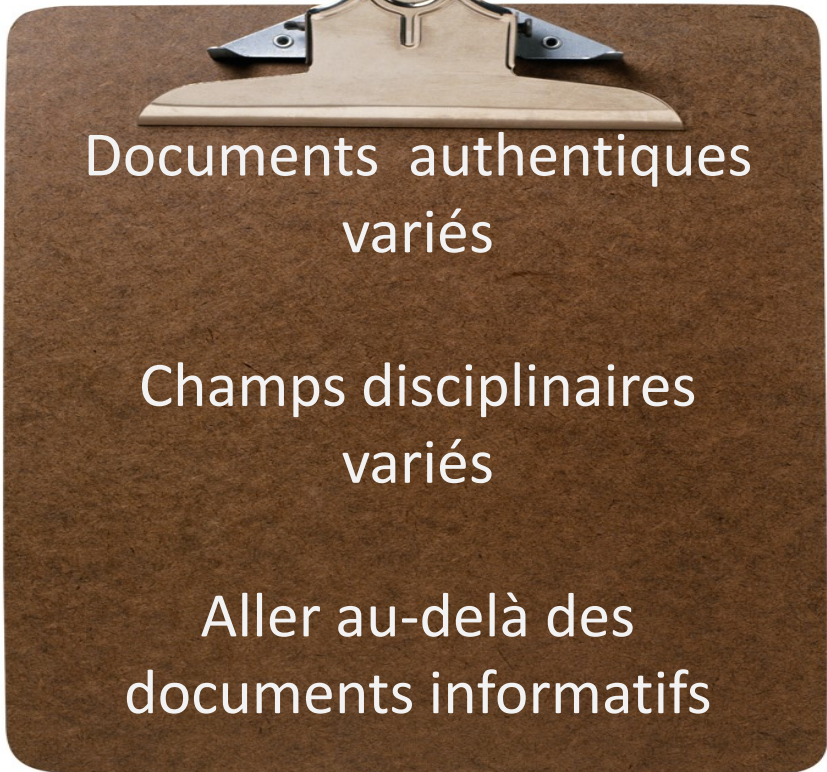
Travail
collaboratif

Réponses
pédagogiques
variées

Les supports



COMPLEXITÉ ET NUANCE
MISE EN PERSPECTIVE
CONFRONTATION
ENRICHISSEMENT
PRISE DE RECUL



Documents authentiques
variés

Champs disciplinaires
variés

Aller au-delà des
documents informatifs



Diversité formes de travail

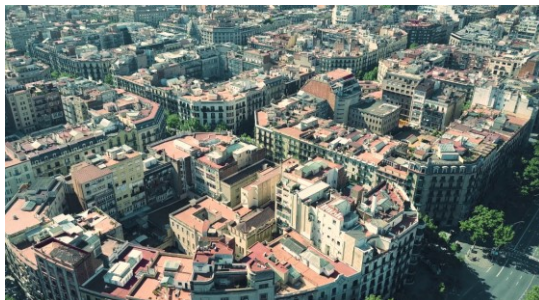
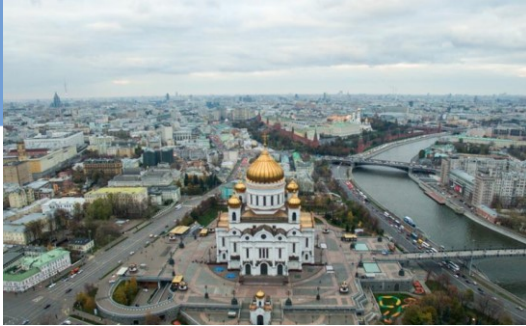
LVC

- Enseignement optionnel
- 3h / semaine
- Prise en compte de la maturité des élèves
- S'appuyer sur les compétences plurilingues
- Axes thématiques identiques à ceux de LVA et LVB
- EIE

Exemple de séquence interlangue de 2nde : la ville

Comment les villes reflètent-elles les différentes cultures ?

Chicago
Kyoto
Moscou
Rome
Lisbonne
Pékin
Berlin
Barcelone



POUR L'ÉCOLE
DE LA CONFIANCE

académie
Paris

RÉGION ACADÉMIQUE
ÎLE-DE-FRANCE

MINISTÈRE
DE L'ÉDUCATION NATIONALE,
MINISTÈRE
DE L'ENSEIGNEMENT SUPÉRIEUR,
DE LA RECHERCHE
ET DE L'INNOVATION



ACADÉMIE DE PARIS

LIENS UTILES

- ❑ Programmes de seconde, enseignement commun et optionnel

[annexe 1 du BO spécial n° 1 du 22 janvier 2019](#)

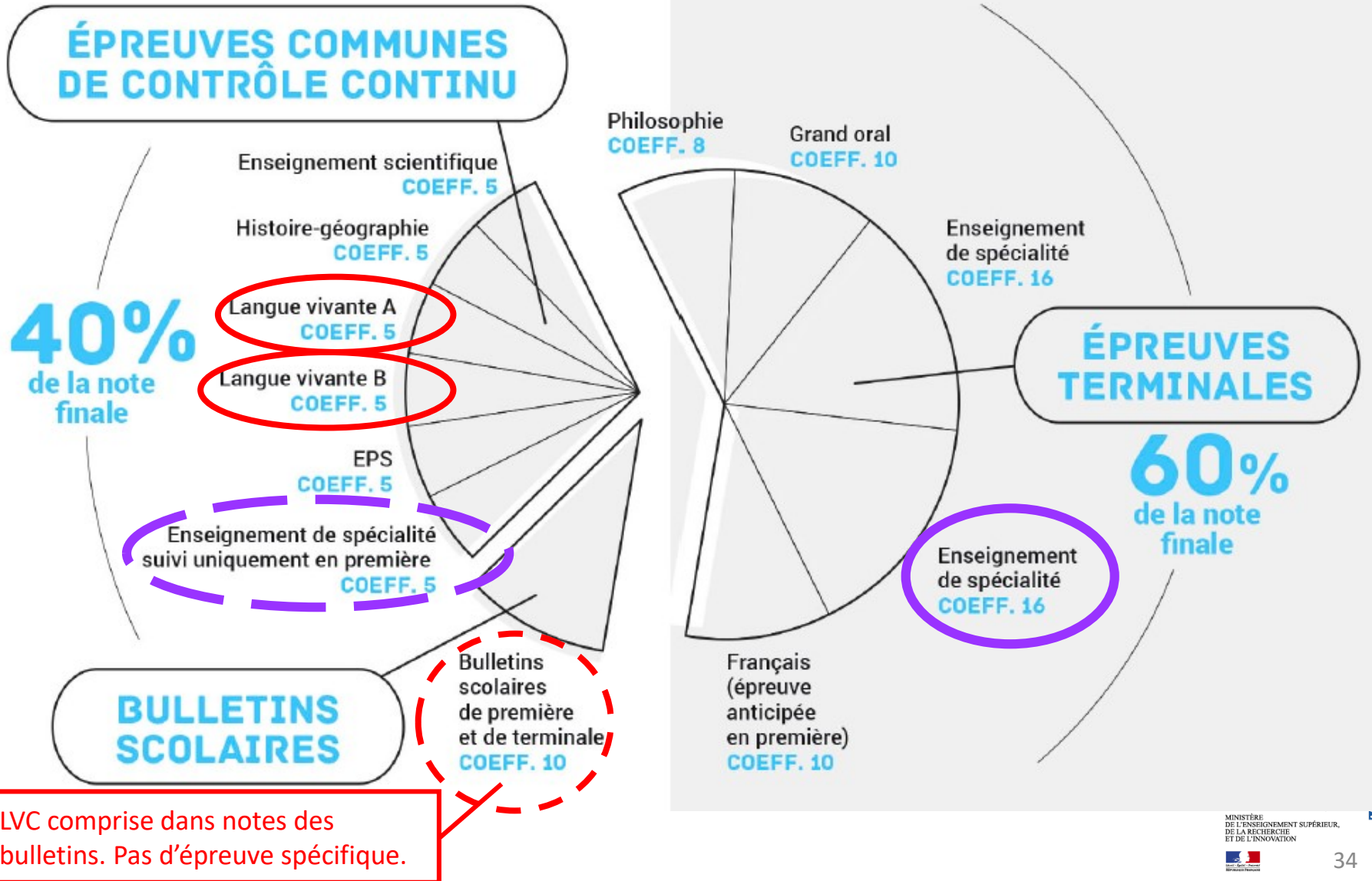
- ❑ Programmes de première et terminale générales et technologiques, enseignements commun et optionne

[annexe 2 du BO spécial n°1 du 22 janvier 2019](#)

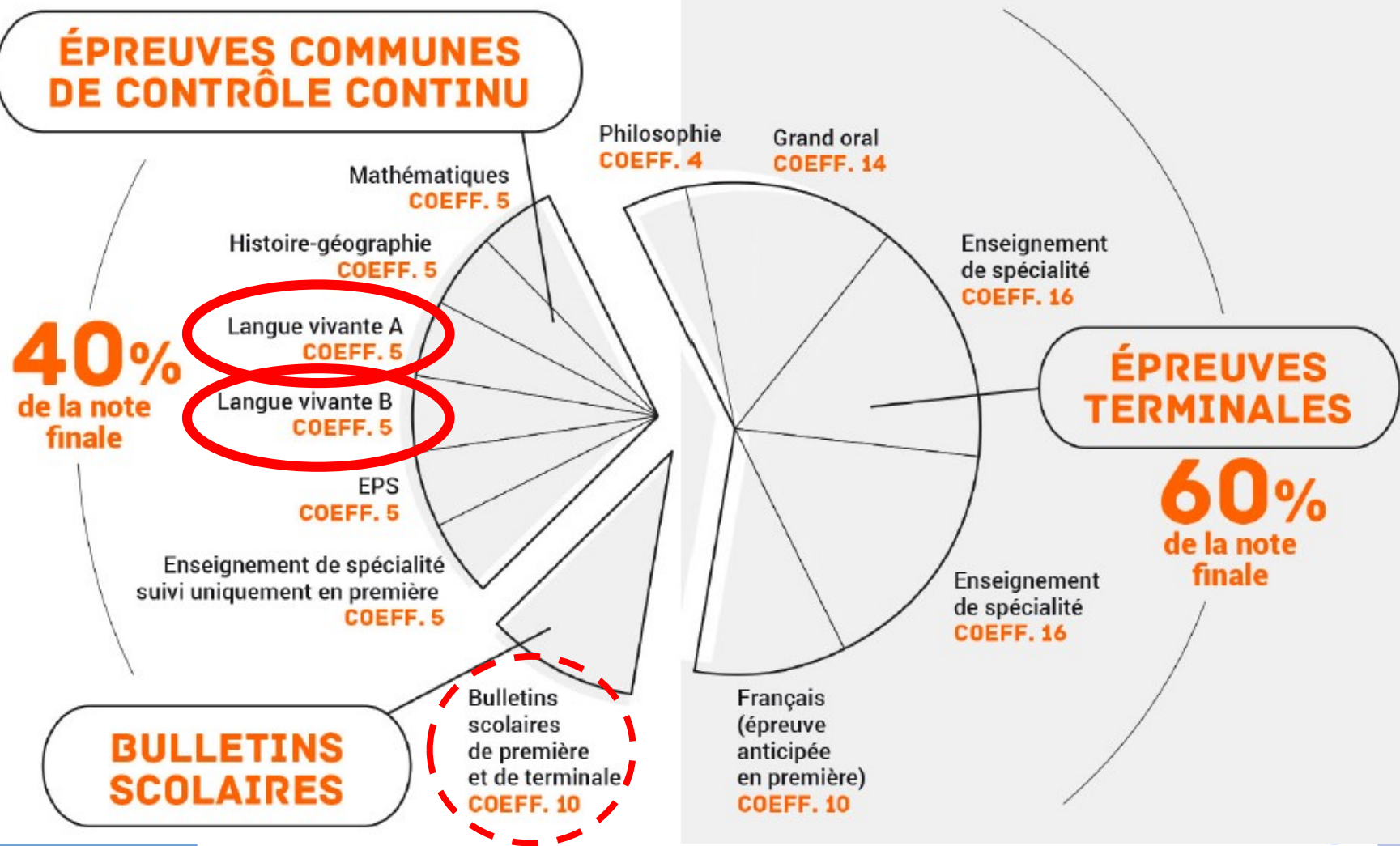
- ❑ Programmes de spécialité de classe de première (anglais, allemand, espagnol, italien)

[BO spécial n°1 du 22 janvier 2019](#)

BACCALAUREAT GENERAL – candidats scolaires



BACCALAUREAT TECHNOLOGIQUE



BACCALAUREAT : organisation des épreuves

BO n°17 du 25 avril 2019

Classe	Epreuves LVA / LVB	Durée	Niveau	Période	Ressources
1ère	1. CO + EE	1h	LVA B1 LVB A2/B1	2 ^{ème} trim	Banque de sujets
	2. CE + EE	1h30	LVA B1/B2 LVB A2/B1	3 ^{ème} trim	
Tle	3. - CE + CO + EE - EOC + EOI	2h 10 min	LVA B2 LVB B1	2 ^{ème} trim	

BACCALAUREAT : organisation des épreuves

Classe	Epreuves LVA / LVB	Nature épreuves	Ressources
1ère	1. CO + EE	<ul style="list-style-type: none">- CO : doc audio ou vidéo (1mn30) => 3 écoutes - CR en français (10 pts)- EE : 1 ou 2 questions / thématique du doc audio / en langue cible (10 pts)	Banque de sujets
	2. CE + EE	<ul style="list-style-type: none">- CE : 1 ou 2 textes (2300 à 4000 signes) => Rendre compte en langue cible (10 pts)- EE : 1 ou 2 questions / thématique doc CE / doc icono possible (10 pts)	

BACCALAUREAT : organisation des épreuves

Classe	Epreuves LVA / LVB	Nature épreuves	Ressources
Tle	CO + CE (10 pts)	<ul style="list-style-type: none"> - CO : doc audio ou vidéo (1mn 30) => 3 écoutes - CR en français - CE : 1 ou 2 textes (2500 à 4500 signes) => rendre compte avec questions dont questions sur l'ensemble des documents CO + CE 	Banque de sujets
	EE (10 pts)	<ul style="list-style-type: none"> - EE : 1 ou 2 questions / thématique des supports / doc icono possible 	
	EOC + EOI (20 pts)	<ul style="list-style-type: none"> - EO : Examineur propose choix : 3 axes du programme puis pistes de discussion (= 2 doc icono / 2 citations / 1 doc icono + 1 citation) <p>EOC de 5 mn + entretien de 5 mn</p>	

**BACCALAUREAT : organisation des épreuves
LLCER SI SUIVIE SEULEMENT EN CLASSE DE 1^e
BO n°17 du 25 avril 2019**

Epreuve

- 3^e trimestre
 - écrite
 - 2h
 - Note sur 20
- Grille interlangues

Supports

- Dossier documentaire
 - 4000 à 5000 signes
 - dont 1 texte littéraire
 - + 1 iconographie
 - Lien avec l'une des thématiques

Format

- Synthèse
- 2 ou 3 questions
 - Min. 300 mots

BACCALAUREAT : organisation des épreuves

Modalités d'organisation du CC pour l'évaluation des enseignements

https://www.education.gouv.fr/pid285/bulletin_officiel.html?cid_bo=141103

Epreuves communes de CC de LVA et B – session 2021

https://www.education.gouv.fr/pid285/bulletin_officiel.html?cid_bo=141190

Epreuves communes de CC des enseignements de spécialité suivis uniquement en Première (Voie générale)

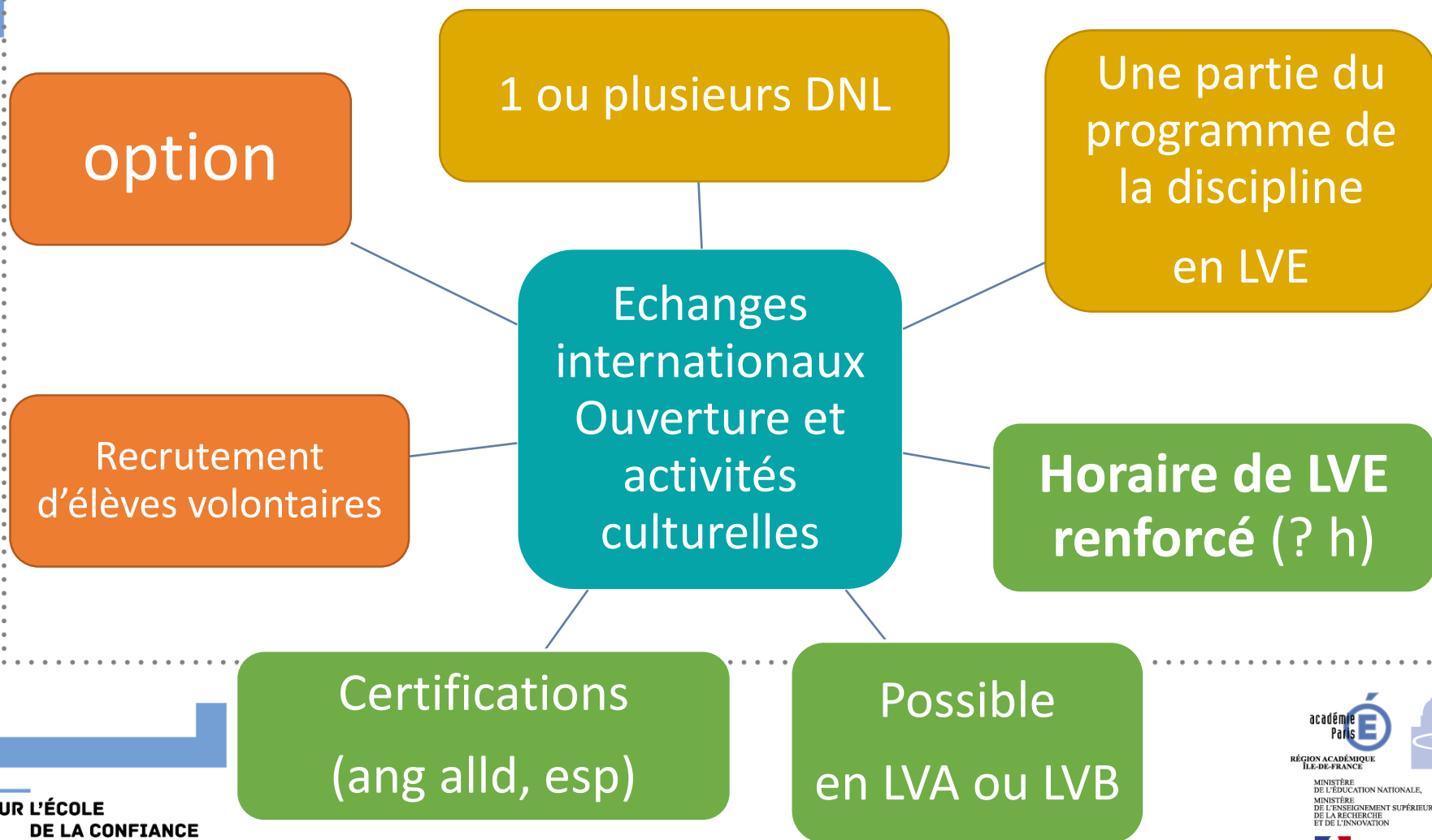
https://www.education.gouv.fr/pid285/bulletin_officiel.html?cid_bo=141199

Document à télécharger, dispositifs binationaux

http://cache.media.eduscol.education.fr/file/Bac2021/01/3/Fiche_-_baccalaureats_binationaux_1115013.pdf

SECTIONS EUROPEENNES et de LANGUES ORIENTALES

Organisation et contenus d'enseignement



ENSEIGNEMENT TECHNOLOGIQUE en LANGUE VIVANTE

Séries		Horaire	Modalités d'enseignement	Langues	Programmes
STD2A STI2D STL	2011	1h	Co-enseignement	LV1	- science et technologie de la série concernée
STHR	2016	1h	Co-enseignement	LV1 ou LV2	- sciences et technologies des services
STD2A STI2D STL STMG ST2S STHR	2019	1h	Prise en charge conjointe Co-enseignement	LVA	- langue vivante et spécialité technologique

ENSEIGNEMENT TECHNOLOGIQUE en LANGUE VIVANTE et Enseignements de spécialité

Série	Classe de première	Classe de terminale
ST2S	Sciences et techniques sanitaires et sociales	Sciences et techniques sanitaires et sociales
STL	Biotechnologie	Biochimie-Biologie-Biotechnologie
	Sciences physiques et chimiques en laboratoire	Sciences physiques et chimiques en laboratoire
STD2A	Design et métiers d'art	Conception et création en design et métiers d'art
STI2D	Ingénierie et développement durable (I2D)	Ingénierie, innovation et développement durable (2I2D)
STMG	Management	Management, sciences de gestion et numérique
STHR	Sciences et technologies culinaires et des services	Sciences et technologies culinaires et des services

ENSEIGNEMENT TECHNOLOGIQUE en LANGUE VIVANTE

LVA

ETLV

Croisement des 2 programmes :

→ Ancrage dans la spécialité + dans le contexte de référence de la LVE

→ Doubles objectifs (LVE + spécialité)

Prise en charge conjointe :

→ Préparation

→ Enseignement **dispensé dans la LVA**

→ Évaluation

Visée B2

Enseignement
de
spécialité

ENSEIGNEMENT TECHNOLOGIQUE en LANGUE VIVANTE Evaluation

Un seul oral

Remplace
l'oral de LVA

Contrôle
continu

2^e trimestre
de
terminale

Prise de parole
en continu
5 min
Doc. fournis
par le candidat

Interaction orale
avec le jury
5 min.

Prof. de LVA
+
Prof. de spécialité

धन्यवाद *spas dikim* DIOLCH I CHI
 WHAKAWHETAI KOE σας ευχαριστώ *rahmat* ありがとう tak
 dank u **Obrigado**
 Thank you *gratias agimus tibi*
 PALDIES *hvala*
 спасиби *благодаря хвала* DEKUJI
 धन्यवाद
 Dziękuję *ačiū* DANKE SCHON
 vi благодарам
 謝謝 MERCI *pakka pér*
 multumesc
köszönöm DANK' SAĞOL
 TACK *הדות* اركش KIITOS
 cảm ơn bạn
GRAZIE *ngiyabonga* *спасибо*
 go raibh maith agat HVALA *gracias*
 misaotra anao
 고맙습니다 *aitäh* takk **ĎAKUJEM** #125380931